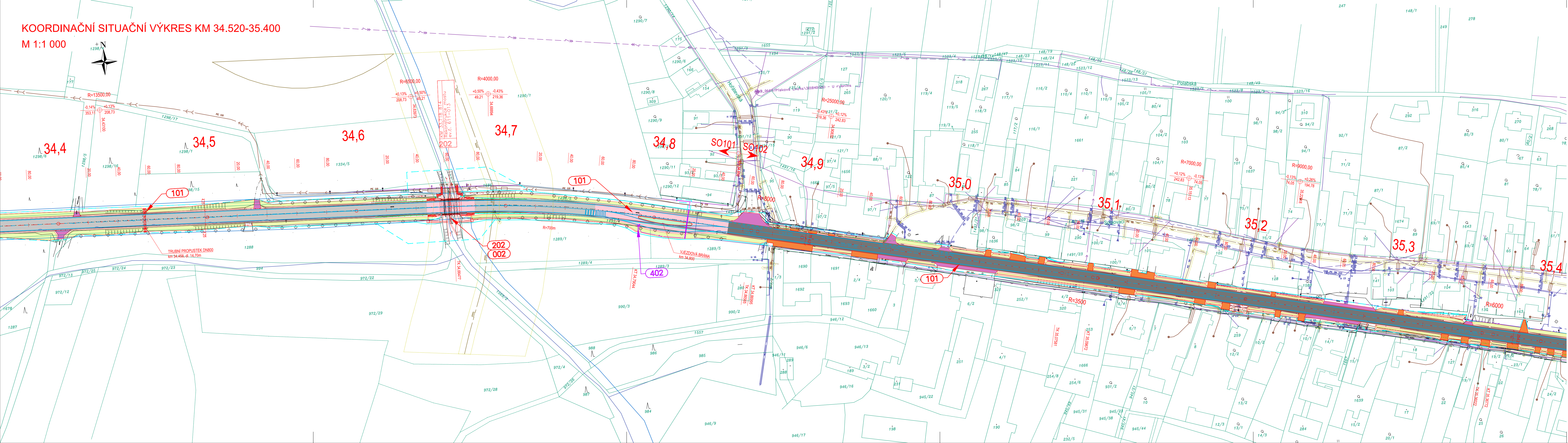


KOORDINAČNÍ SITUACNÍ VÝKRES KM 34.520-35.400
M 1:1 000



LEGENDA

SEZNAM STAVEBNÍCH OBJEKTŮ:

- OBJ. ŘÁDY 000 – OBJEKTY PŘÍPRAVY STAVENÍŠTĚ
SO 001 – DEMOLICE MOSTU EV. Č. 611-012
SO 002 – DEMOLICE MOSTU EV. Č. 611-013
SO 003 – DEMOLICE MOSTU EV. Č. 611-011
SO 011 – PŘÍPRAVA OZEMI PRO SO 101
SO 012 – PŘÍPRAVA OZEMI PRO SO 102
OBJ. ŘÁDY 100 – OBJEKTY POZEMNÍCH KOMUNIKACÍ
SO 101 – REKONSTRUKCE SILNICE II/611, KM 30,859 – 34,850
SO 102 – REKONSTRUKCE SILNICE II/611, KM 34,480 – 37,074
SO 134 – ÚPRAVA CHODNÍKŮ A ZASTÁVEK V K.Ú. KOSTELNÍ LHOTA
SO 135 – ÚPRAVA CHODNÍKŮ A ZASTÁVEK V K.Ú. PÍSKOVÁ LHOTA U PODĚBRAD
SO 136 – ÚPRAVA CHODNÍKŮ A ZASTÁVEK V K.Ú. PŘEDNÍ LHOTA U PODĚBRAD
OBJ. ŘÁDY 200 – MOSTNÍ OBJEKTY A ZDI
SO 201 – REKONSTRUKCE MOSTU EV.Č. 611-012
SO 202 – REKONSTRUKCE MOSTU EV.Č. 611-013
OBJ. ŘÁDY 300 – VODOHOSPODÁŘSKÉ OBJEKTY
SO 321 – PŘELOŽKA ZATRUBNĚNÉ VODOTEČE V KM 36,460
SO 331 – PŘELOŽKA KANALIZAČNÍHO ŘÁDU
SO 341 – PŘELOŽKA VODOVODNÍHO ŘÁDU
SO 342 – ÚPRAVA VODOVODU V KM 32,180
OBJ. ŘÁDY 400 – ELEKTRO A SĐELOVACÍ OBJEKTY
SO 401 – VEŘEJNÉ OSVĚTLENÍ V OBCI KOSTELNÍ LHOTA
SO 402 – VEŘEJNÉ OSVĚTLENÍ V OBCI PÍSKOVÁ LHOTA
OBJ. ŘÁDY 800 – OBJEKTY ÚPRAVY OZEMI
SO 801 – VEGETAČNÍ ÚPRAVY PRO SO 101
SO 802 – VEGETAČNÍ ÚPRAVY PRO SO 102
SO 803.a – NÁHRADNÍ VÝSADBY – VÝSADBA DŘEVIN
SO 803.b – NÁHRADNÍ VÝSADBA – REKULTIVACE DOČASNÉHO ZÁBORU PUPPL
- SOUVISEJÍCÍ INVESTICE KSÚS STŘEDOČESKÉHO KRAJE
OBJ. ŘÁDY 400 – ELEKTRO A SĐELOVACÍ OBJEKTY
SO 403 – PŘELOŽKA SĐELOVACÍHO VEDENÍ

PLOCHY:

- ASFALTOVÝ KRYT – PLNÁ KONSTRUKCE
ASFALTOVÝ KRYT – REKONSTRUKCE
CHODNÍK – ZAMKOVÁ DLAŽBA
PRVKY PRO OSSPO
VJEZDY K NEMOVITOSTEM – ZPEVNĚNÝ POVRCH
SJEZDY – ZPEVNĚNÝ POVRCH
SJEZDY – ASFALTOVÝ NÁTĚR
ZPEVNĚNÍ ASFALTOVÝM RECYKLÁTEM
RETENČNĚ-VSAKOVACÍ PŘÍKOP / PRŮLEH
TERÉNNÍ ÚPRAVY
ZELENĚ
ZPEVNĚNÝ SVAH
ZÁBORY:
HRANICE TRVALÉHO ZÁBORU
HRANICE DOČASNÉHO ZÁBORU DO 1 ROKU

ZÁBORY:

- HRANICE TRVALÉHO ZÁBORU
HRANICE DOČASNÉHO ZÁBORU DO 1 ROKU
ZÁPLAVOVÁ ÚZEMÍ; CHRÁNĚNÁ ÚZEMÍ
ZÁPLAVOVÉ ÚZEMÍ Q100
ZÁPLAVOVÉ ÚZEMÍ Q20
NADREGIONÁLNÍ KORIDOR K10 BOROVÁ
HRANICE NADREGIONÁLNÍHO KORIDORU
OSA NADREGIONÁLNÍHO KORIDORU K10 BOROVÁ
LOKÁLNÍ BOKORIDOR

SITUACE:

- NOVÉ HRANY
STÁVAJÍCÍ HRANY
DRENAŽNÍ ŽEBRO
VDZ
OCELOVÉ SVODIDLO
BETONOVÉ SVODIDLO

STÁVAJÍCÍ INŽENÝRSKÉ SÍTĚ:

- PLYNOVOD – STL/VTL
VEDENÍ NN – PODZEMNÍ
VEDENÍ VN – NADZEMNÍ
SĐELOVACÍ KABEL – CETIN
KANALIZACE
VODOVOD

NAVŘZENÉ PŘELOŽKY INŽENÝRSKÝCH SÍTÍ:

- SĐELOVACÍ KABEL – CETIN
VODOVOD
KANALIZACE
VEŘEJNÉ OSVĚTLENÍ

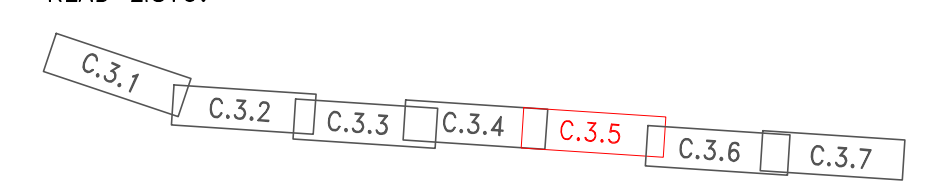
KATASTR:

- HRANICE PARCEL
HRANICE PARCEL SLUČKOVÉ
ČÍSLO PARCEL
HRANICE KATASTRÁLNÍHO ÚZEMÍ

SOUVISEJÍCÍ INVESTICE:

- PŘELOŽKA VEDENÍ NN – PODZEMNÍ V OBCI KOSTELNÍ LHOTA

KLAD LISTŮ:



OBJEDNATEL: KSÚS STŘEDOČESKÉHO KRAJE, p.o.
Zborovská 11, 150 21 Praha 5
II/611 Kostelní Lhota - Přední Lhota, I. etapa km 30.859-37.074

ZHOTOVITEL: HBH / LINK / GEOTEST / GEOSTAR
zastoupená: Ing. Lukáš Píha
Hlavní inženýr projektu: Ing. Marek Kačenák
Číslo zhotovitele: 2020/0036

ZODPOVĚDNÝ PROJEKTANT: Ing. Lukáš Píha
VYPRACOVAL: Ing. Lukáš Píha
KONTROLOVAL: Ing. Marek Kačenák
KRAJ: STŘEDOČESKÝ
KÚ: SADSÁ, KOSTELNÍ LHOTA, PÍSKOVÁ LHOTA U PODĚBRAD, PŘEDNÍ LHOTA U PODĚBRAD
NÁZEV OBJEKTU/ČÁSTI: II/611 Kostelní Lhota – Přední Lhota, I. etapa km 30.859–37.074
SITUAČNÍ VÝKRESY
NÁZEV PŘÍLOHY: Koordinační situační výkres km 34.520–35.400

DATUM: 11/2023
FORMÁT: 7 x A4
MĚŘÍTKO: 1:1 000
ÚČEL: PDPS
ČÍS. ZAKÁZKY: 2020/0036
ČÍS. SOUPRAVY: ČÍS. PŘÍLOHY
03.5